

# Westfalia Sven Hedin





## Sven Hedin

Das Wohnmobil der Extraklasse.



Jedes Reisefahrzeug mobilisiert Wünsche. Ein Wohnmobil, das diesen Namen verdient, erfüllt sie. Der Sven Hedin ist ein perfektes Wohnmobil. Dafür bürgt der Name Westfalia. Nie war es einfacher, auf große Fahrt zu gehen. Nie selbstverständlicher, Wohn- und Reisekomfort in vollen Zügen zu genießen. Sven Hedin. Die ideale Kombination von Erholung und Erlebnis.



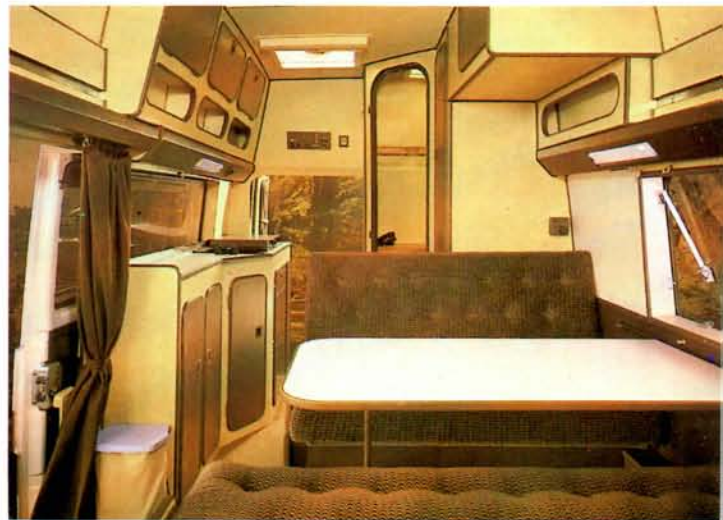


## Sven Hedin

Reisen und Wohnen mit allem Komfort.

Komfort kennt keine Kompromisse. Diese Einstellung ist kennzeichnend für Westfalia. Deshalb überzeugt die Qualität von Material und Verarbeitung. Die ideenreiche Ausstattung. Und die spürbare Atmosphäre einer rundum komfortablen Einrichtung.

**Dach.** Original Westfalia GFK-Hochdach mit ausziehbarem Doppelbett im Format 160 x 200 cm. 2 Leseleuchten. Isolierverglaster Dachentlüfter mit Moskitoschutznetz. Großer Dachstaukasten. Dachgepäckträger mit Leiter auf der linken Hecktür. **Fenster.** 4 getönte Doppelfenster im Wohnraum, davon 2 Ausstellfenster. **Rollos.** Gardinen-Rollos mit Verdunkelungs-Rollos. Abdunkelung des Fahrerhauses durch anknöpfbare Gardine und mit serienmäßigem Zwischenvorhang. **Variable Sitzgruppe.** 2 Polsterbänke quer zur Fahrtrichtung mit 3 Funktionen: 1. Wohnen: Man sitzt sich gegenüber. Dazwischen der Eßtisch. 2. Fahren: Eßtisch herausnehmen und hinter die Rückenlehne der hinteren Sitzbank stellen. Dann wird die vordere Sitzbank zurückgezogen und in Fahrtrichtung umgeklappt. Zur Sicherheit der Insassen während der Fahrt befinden sich an beiden Polstersitzbänken im Wohnraum je 2 Beckengurte. 3. Schlafen: Einfaches Ausklappen der Polsterbänke zum bequemen Doppelbett. **Schlafplätze** für insgesamt 4-5 Personen. Oben: Doppelbett 160 x 200 cm. Unten: Doppelbett 115/130 x 195 cm. Als Zubehör:





## Sven Hedin

Erholung und Wohlbefinden als Maßstab.



Kinderbett im Fahrerhaus 160 x 100 cm. **Pantry.** 2flammiger Gaskocher. Spüle mit Mischbatterie für warmes und kaltes Wasser. Großer Vorratschrank mit Besteckschublade. 42-l-Absorberkühlschrank (12 V während der Fahrt, 220 V – oder Gasbetrieb – im Stand). Elektronische Zündung und Funktionskontrolle beim Gasbetrieb. Der Kühlschrank funktioniert auch bei schrägstehendem Wagen. Über der Pantry eine 12-V-Transistorleuchte. **Duschraum.** Geschlossene Duschkabine aus glasfaserverstärktem Kunststoff. Wasserdicht. Komplett ausgestattet mit Waschbecken, Ablagen, Spiegel, Beleuchtung, Handtuchhalter und separatem Stellplatz für eine Toilette. Mischbatterie für warmes und kaltes Wasser sowohl im Küchenbereich als auch im Duschraum. **Komfortsitze im Fahrerhaus.** Körpergerecht geformte Sitzflächen und Lehnen. Integrierte Kopfstützen. Gepolsterte Armlehnen. Sicherheit für ermüdungsfreies Fahren. Auch auf langen Strecken.

**Die Alternativen:** Den Sven Hedin gibt es in zwei Grundausstattungen.

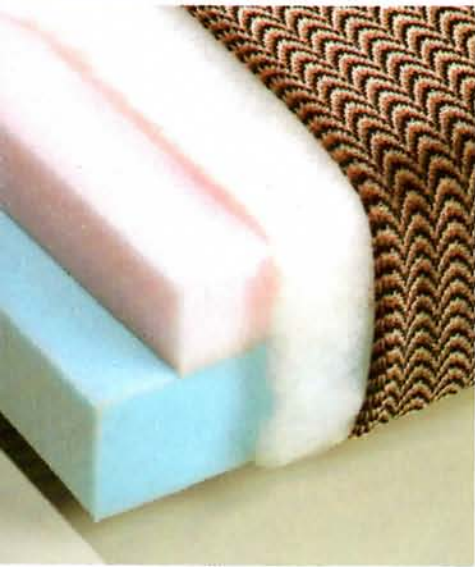
- Version 1: Seitlich angeordnete Pantry und separate Tür im Heck.  
Vorteil: Zusätzlicher Ein- und Ausstieg.
- Version 2: Pantry quer im Fahrzeugheck.  
Vorteil: Zusätzlicher Stauraum im Heckbereich, der von innen und außen erreichbar ist.





## Sven Hedin

Handwerkliche Meisterschaft und technische Perfektion.



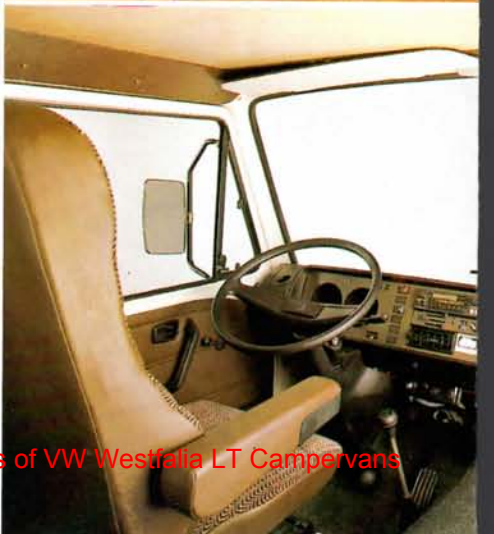
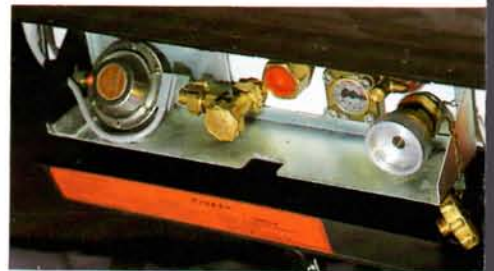
**Möbel.** Aus mehrfach verleimtem Sperrholz. Ausgestattet mit widerstandsfähiger Kunststoff-Oberfläche. Möbelkorpus in hellbeige mit lederartiger Struktur; Türen und Klappen in dunkelbraun. Abgerundete Kanten mit braunen, z. T. luftgepolsterten Profilen. **Isolierung.** 40-mm-Mineralwolle an Dach und Seitenwänden. Für das richtige Klima in Sommer und Winter.

**Bodenbelag.** Wahlweise hochwertiger Teppichboden oder strapazierfähiger PVC-Belag.

**Heizung.** Neue Eberspächer Diesel- oder Benzinheizung (D2L oder B2L), platzsparend unter dem Wagen montiert. Fortschrittlich. Sparsam. Leistungsstark. Thermostatische Steuerung; Regelung des Brenners zwischen Vollast und Viertellast (2300 W und 600 W) beim Diesel, so daß auch beim Diesel der Bordstromverbrauch auf ca. 15 W reduziert wird. Mit Gebläse (Raumluft- und Frischluftansaugung im Verhältnis von ca. 90:10) und Warmluftverteilungssystem für den ganzen Wohnraum. Heizleistung 2300 W = erreichbare Temperatur-Differenz zwischen innen und außen: ca. 40°C. Kraftstoffverbrauch ca. 1/4 l in der Stunde. **Wasserversorgung.** 100-l-Frischwassertank mit Außenfüllstutzen. Tauchpumpe. Warmwasser-Gasboiler mit Thermostat. 70-l-Abwassertank unter dem Fahrzeug. **Elektrische Anlage.** 220 V: Euro-Außenanschluß, abgesichert durch einen Personenschutzautomaten. 220-V-Stromkreis zur Versorgung von Innensteckdosen, Kühlschrank (220-V-Betriebsanteil) und Netzladegerät. 12 V: Die beiden starken Zweitbatterien werden während der Fahrt über die Lichtmaschine geladen, im Stand über das Netzladegerät. 12-V-Verbraucher: Beleuchtung, Wasserpumpe, Heizungsgebläse und Bedienungs- und Kontroll-Cockpit. Das Cockpit erfüllt folgende Funktionen: Steuerung des Warmwassergerätes, Schalter für Eis-Ex am Druckregler des Gastanks; Diodenanzeige für Ladezustand der Zweitbatterien und für Füllhöhen im Frisch- und Abwassertank; Gasbetriebsanzeige für den Kühlschrank; 12-V-Steckdosen; 12-V-Sicherungen; Wechselrichter für 220-V-Rasierapparat. **Gastank.** Ebenfalls platzsparend unter dem Wagen befindlich. Mit Füllstandsanzeige. Fassungsvermögen 8 kg Gas. Reicht mehrere Wochen, da zum Heizen kein Gas gebraucht wird. Einfaches Nachtanken an jeder Gastankstelle. **Stauraum.** Überall im Wagen. Unter Sitzbänken. In Dachstaukästen. Im Kleiderschrank. Und im geräumigen, sinnvoll unterteilten Vorratsschrank.

### Westfalia bietet viele Möglichkeiten einer Zusatzausstattung nach individuellen Wünschen:

Stereo-Anlagen, Tempostat zur elektronischen Geschwindigkeitsregelung, Zeitschaltuhr für Heizungsanlage u.v.m.





## Sven Hedin

### Kompakt. Komfortabel. Perfekt.

Nicht nur für die großzügige, komfortable und hochwertige Innenausstattung, sondern auch für die technische Perfektion ist der Volkswagen LT 28 das ideale Basismodell. Das moderne, robuste Fahrwerk des LT läßt Sie jedes Reiseziel ermüdungsfrei und vor allem sicher erreichen. Dafür sorgen Einzelaufhängungen vorn, mit Doppelquerlenkern und Schraubenfedern, sowie federungsaktive Längsblattfedern hinten. Die passive Sicherheit übernimmt ein verformungssteifes Fahrerhaus mit entsprechenden Türverstärkungen. Ein Kastenprofil-Verbund aus Längs- und Querträgern mit Stoßfänger-Deformationselement runden die Sicherheitsmaßnahmen im Frontrahmenbereich ab.

Zur Auswahl stehen zwei kraftvolle, wirtschaftliche Motoren. Sie geben dem Sven Hedin schnell die gewünschte Reisegeschwindigkeit. Sie können wählen zwischen dem 6-Zylinder-Dieselmotor von Volkswagen mit 55 kW/75 PS und dem 6-Zylinder-Ottomotor mit 66 kW/90 PS.

Ein Fünfgang-Getriebe sowie umfassende Geräuschkämpfungsmaßnahmen sorgen für angenehmen Fahrkomfort. Und wenn Sie mal



Hilfe brauchen: Ihre V.A.G-Partner für Volkswagen-Nutzfahrzeuge sind immer für sie da.

Dieser Prospekt kann nur andeuten, was in dem Sven Hedin tatsächlich alles steckt. Wenn Sie ihn näher kennenlernen wollen, wenden Sie

Sven Hedin. Komfort für Erlebnis in Ferien und Freizeit. Geräumiges Kompakt-Fahrzeug für Hobby, Beruf und alltägliche Besorgungen. Zugeschnitten auf den Verkehr von heute. Mit den Fahreigenschaften eines PKW. Mit einem Wort: Ein Auto, das Spaß macht. Ein Wohnmobil, das rundum alles bietet, was man von Volkswagen und Westfalia erwarten kann. Fahrzeug-Abmessungen: Länge 4,84 m; Breite 2,02 m; Höhe 2,90 m.



sich bitte an den V.A.G-Partner in Ihrer Nähe, der sich auf Westfalia-Wohnmobile spezialisiert hat. Er informiert Sie gern in allen Einzelheiten. Fragen Sie ihn auch nach einer Besichtigungs- bzw. Probefahrtmöglichkeit für den Sven Hedin.



[www.WestfaliaLT.info](http://www.WestfaliaLT.info) - a useful website for owners and enthusiasts of VW Westfalia LT Campervans