

# »SVEN HEDIN«

## Een van de mooiste campers van VW en Westfalia

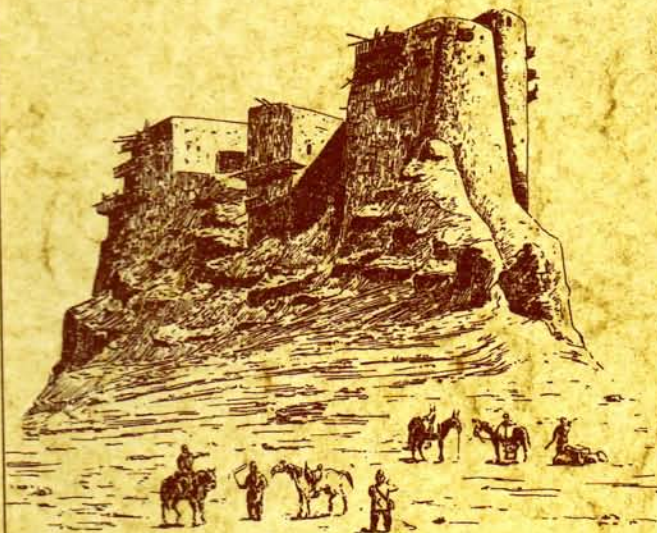
reizend wonen  
wonend reizen

**WESTFALIA**

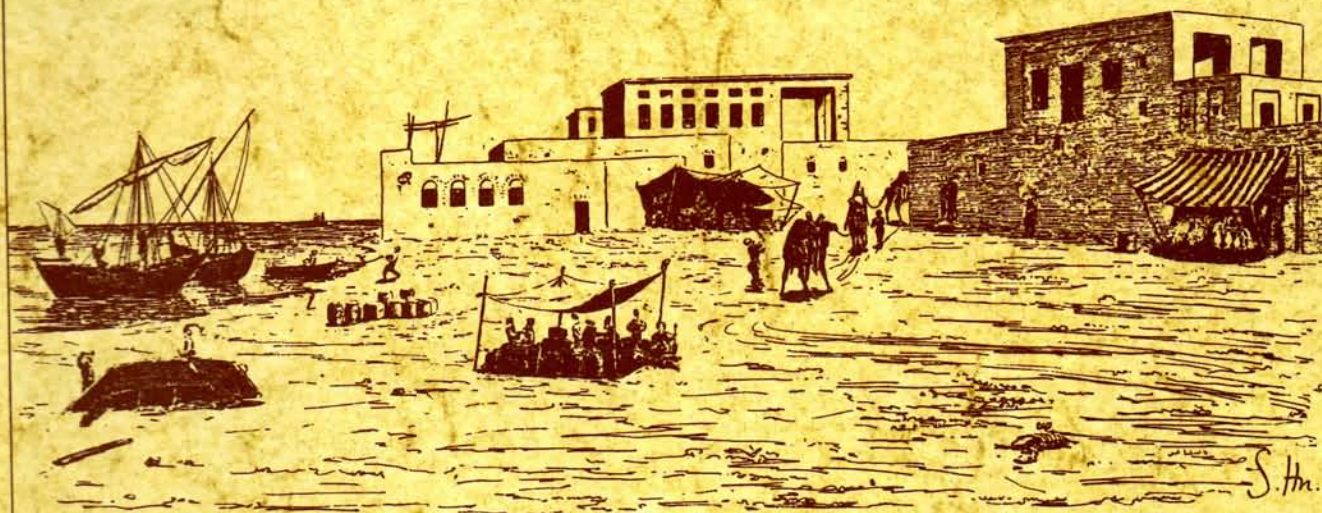




# SVEN HEDIN



De Zweedse ontdekkingsreiziger Sven Hedin (1865–1952) heeft veel moeilijke reizen door de uitgestrekte gebieden van Azië gemaakt. Hij ontdekte de bron van de Indus, de Brahma-putra en het later naar hem genoemde Hedin-gebergte in de Transhimalaja. Sven Hedin behoort tot de grote mannen die niet alleen aan een bureau hun wetenschappelijke successen behaalden, maar bovendien hun leven op het spel zetten om hun theorie in praktijk toe te passen en te bewijzen. Sven Hedin verwierf tijdens zijn expeditie belangrijke kennis over landschap, zeden, gewoonten, cultuur en godsdienst van Centraal-Azië. Zijn boek „Van pool tot pool“ vertelt over zijn levenswerk: het exploreren van Azië gedurende lange jaren van gevaarlijke en moeilijke reizen.



Sven Hedin vertolkt het ideaal van een onbaatzuchtige ontdekkingsreiziger.

Sven Hedin is ook de naam van de nieuwste camper van Volkswagen en Westfalia.

Westfalia wil met deze naamgeving eraan herinneren, hoe mooi het is zelf ontdekkingsreizen te maken, ervaringen te verzamelen en kennis te vergaren.

En Westfalia doet er alles aan om het u zo gemakkelijk en comfortabel mogelijk te maken.



# Hartelijk welkom!



Een camper is een stuk vrijheid. In de Sven Hedin beleeft u, deze vrijheid optimaal.

U moet zich in uw camper helemaal thuis voelen. Dag in, dag uit. Week in, week uit. Zelfs maanden lang als u ver de wereld in wilt trekken.

Daarom bouwt Westfalia de perfecte camper en niets minder. Daarom koos men voor de betrouwbare Volkswagen techniek. Want de samenwerking tussen Volkswagen en Westfalia bestaat al vele jaren. Tot op heden werden er meer dan 200 000 campers in Wiedenbrück geproduceerd. Met de Sven Hedin wordt dit succes voortgezet. U zult veel plezier beleven aan hun succes, bij het reizen en wonen.





# Op ontdekkingsreis met de »SVEN HEDIN



## Woongedeelte

Hier hebben vakmensen goed precisie-werk verricht. Met fantasie en vakkennis bouwen zij deze comfortabele „vakantie woning“.

## Douche

Een luxe waar u met node buiten kunt. U kunt naar hartelust spatten, de kunststof-cabine is absoluut waterdicht en uit één stuk gemaakt. Een bewijs van de uitstekende Westfalia kwaliteit.



## Slaapgedeelte

Een gezellige avond kunt u zolang rekken als u wilt. Dankzij de speciale Westfalia patentscharnieren kunt u de comfortabele zitgroep bliksemsnel veranderen in een grandioos tweepersoonsbed. Een werkje van enkele seconden, ook als u erg moe bent.

## „Originele Westfalia verhoogde dak“

Een extra tweepersoonsbed; met een comfortabele bekleding en een afmeting van 160x200 cm. Het verhoogde dak biedt een tot nu toe nooit gekende ruimte. De stahoogte vóór bedraagt 212 cm en achter 186 cm. En de isolatie zorgt ook in dit gedeelte van de auto voor een aangename temperatuur.

## Veiligheid

Bij ons gaat veiligheid voor alles, vandaar dat er op al plaatsen veiligheidsgordels zijn aangebracht. De clou van alle originele Westfalia patentscharnieren: met enkele eenvoudige handgrepen kunt u de zitpositie „tegenover elkaar“ kantelen in de rijpositie.



## Keuken

In deze keuken kunnen zelfs de wensen van fijnproevers vervuld worden. Alles is hier mogelijk. Geen wonder ook bij de handige opstelling van gasstel, spoelbak (met warm en koud water) en koelkast.

## Opbergruimte

Daar kun je niet genoeg van hebben, want handdoeken, kleding e. d. moeten ten alle tijden gemakkelijk te pakken zijn. Ook daaraan werd bij de binnenconstructie van de »Sven Hedin« gedacht.



# type 1 met het „originele Westfalia verhoogde dak“

»SVEN HEDIN« Type 1

Techniek en uitvoering van ongekennde klasse!

Basisuitvoering van de Sven Hedin type 1

Een tweepersoonsbed van 200x160 cm in het speciaal verhoogde dak is overdag een grote bergruimte.

2 met velour beklede omklapbare zitbanken voor 130 cm achter 120 cm breed, de voorste zitbank is verschuifbaar.

De Westfalia patentscharnieren maken een bliksemsnelle verandering mogelijk, door de voorste bank te kantelen in de rijrichting.

De 4 personen in het woongedeelte worden door een heupgordel optimaal beveiligd. Stoffen bergtas aan de zijkant van de voorste bank.

Grote, opklapbaar- en demontabele tafel tussen de zitbanken. Tapijt in het woongedeelte.

6 dakkasten met daaronder 5 open bergvakken. Klerenkast met speciaal vak voor ondergoed. Ruime bergkasten in het kookgedeelte. Kunststof douchekabine uit één stuk vervaardigd, absoluut waterdicht, met wasbak.

Keukencombinatie met roestvrijstalen spoelbak met daarnaast een 2-pits

gasstel met elektrische ontsteking, 3-standen koelkast (12V, 220V en gas) 45 ltr. inhoud, ruimte voor twee 5-kg propaan gasflessen.

Warm en koud stromend water in de douche en in de kookgelegenheid, met elektrische waterpomp. 75 ltr. watertank. 70 ltr. afvalwatertank.

220V elektrische installatie met buitenaansluiting en 3 stopcontacten binnen en een automatische oplader.

12V elektrische installatie met tweede accu en 5 TL-lampen.

Truma E 3300 gasverwarming met elektrische ontsteking en thermostaat.

Dubbele beglazing met in het woongedeelte vitrage, één raam is uitklapbaar.

3 grote ramen met aluminium bewerkte verduisteringsrollen, voor de bestuurderskabine wordt een gordijn los bijgeleverd.

3-dubbel geïsoleerde dakluiken met muskietengaas. De bekleding van de zitplaatsen is aangepast aan de inrichting.

DAG



NACHT



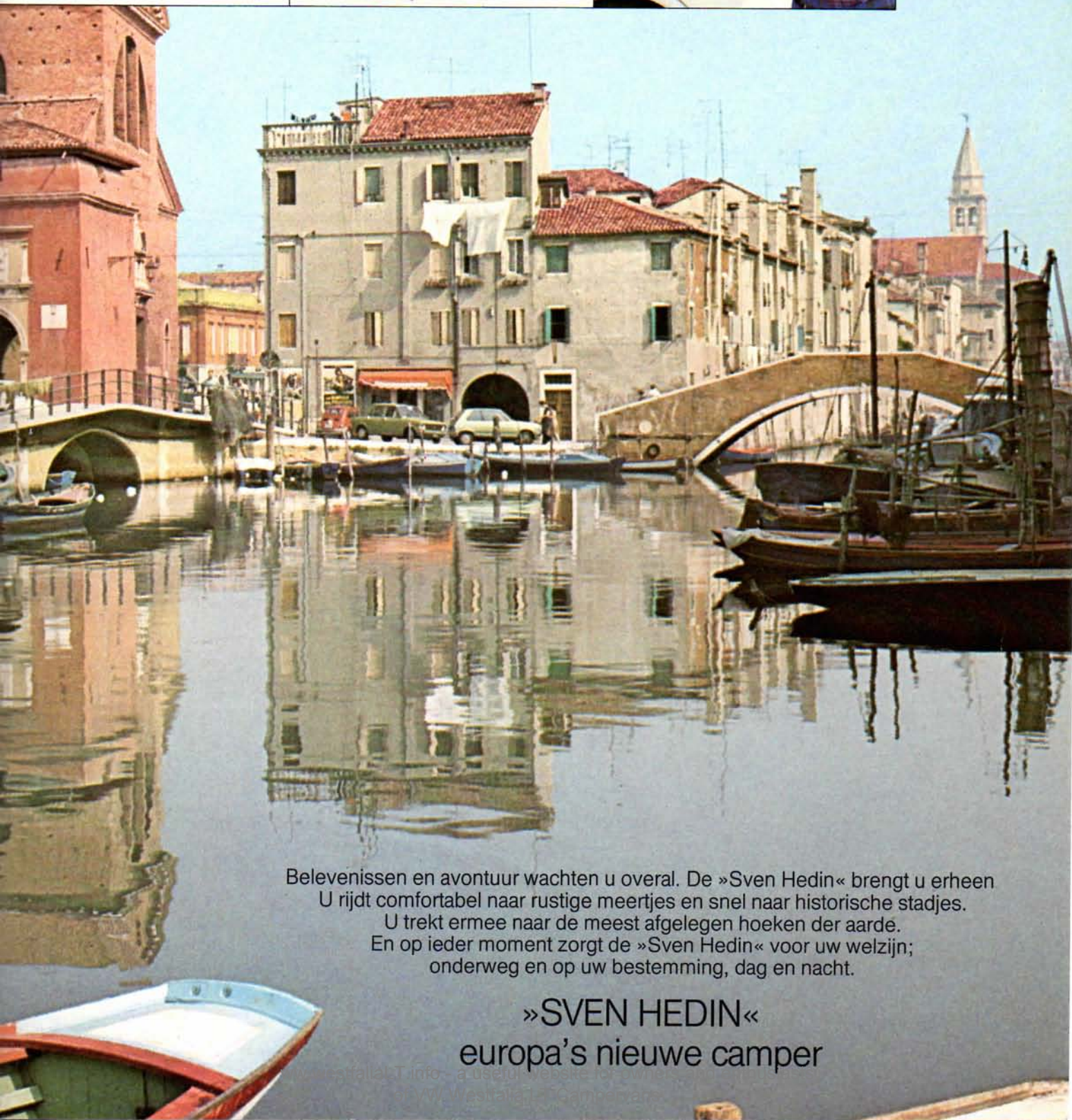


# Met de »SVEN HE





# DIN« door europa



Belevenissen en avontuur wachten u overal. De »Sven Hedin« brengt u erheen.  
U rijdt comfortabel naar rustige meertjes en snel naar historische stadjes.  
U trekt ermee naar de meest afgelegen hoeken der aarde.  
En op ieder moment zorgt de »Sven Hedin« voor uw welzijn;  
onderweg en op uw bestemming, dag en nacht.

»SVEN HEDIN«  
europa's nieuwe camper



# U voelt zich thuis in de »SVEN HEDIN«

Alleen een camper biedt u het voordeel van compact reizen en wonen. Zonder veel rij-problemen.

De »Sven Hedin« biedt u alle luxe die u zich wensen kunt en deze werd gecombineerd met de eerste klas techniek van Volkswagen. U ziet het in één oogopslag: deze auto is gebouwd door mensen met een jarenlange praktijkervaring.

U zult zich snel in de »Sven Hedin« thuis voelen, alles is even degelijk, nuttig en handig uitgevoerd, zelfs in de kleinste details. Alles is standaard. En iets dat perfect is, daar valt niets meer aan toe te voegen.





# type 2 met het Volkswagen verhoogde dak



## Woongedeelte

Neemt u plaats, zoals u zelf zult zien is er ruimte genoeg.



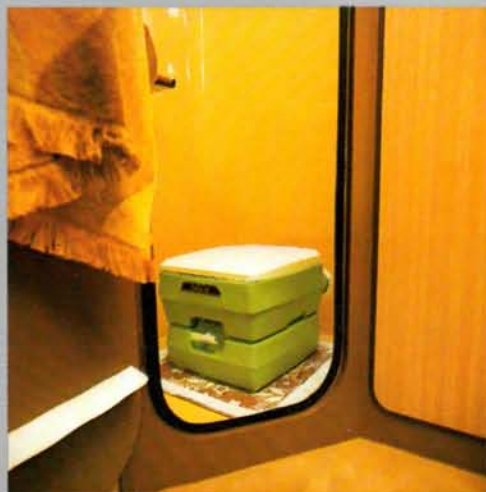
## Keuken

Comfort begint in de keuken. Dit is ook van toepassing in de »Sven Hedin«. De functionele samenstelling van het 2-pits gasstel, roestvrijstalen spoelbak met electische waterpomp en 45 ltr. koelkast laat niets meer ze wensen over.



## Slaapgedeelte

In de »Sven Hedin« slaapt u altijd als in uw eigen bed.



## Douche

De douche met wasbak is uit één stuk gemaakt en absoluut waterdicht. Er is standaard aanwezig: een toiletkastje met spiegel, TL-verlichting, klerenhaken en handdoekenrek. Eventueel kunt u er ook een hygiënisch chemisch toilet plaatsen.



## Klerenkast

Er is ruimte voldoende voor alles wat u nodig heeft. Zelfs uw avondkleding kunt u meenemen als u een avondje uit gaat.



## Verduisteringsrollen

De met aluminium bewerkte verduisteringsrollen laten absoluut geen licht door. Het is ook een uitstekende bescherming tegen de zomerse warmte.



## Kachel

Kou is onbekend in de »Sven Hedin«, want de Truma E 3300 thermostaat en de goede isolatie is de camper, verzekerd u van een aangename



## Techniek en uitvoering van ongekennde klasse!

### Basisuitvoering van de »Sven Hedin« type 2

Grote bergruimte boven de bestuurderscabine.  
2 met velour beklede omklapbare zitbanken voor 130 cm achter 120 cm breed, de voorste zitbank is verschuifbaar.

De Westfalia patentscharnieren maken een bliksemsnelle verandering mogelijk, door de voorste bank te kantelen in de rijrichting. De 4 personen in het woongedeelte worden door een heupgordel optimaal beveiligd. Stoffen bergtas aan de zijkant van de voorste bank.

Grote, opklapbaar- en demontabele tafel tussen de zitbanken. Tapijt in het woongedeelte.

6 dakkasten met daaronder 5 open bergvakken. Klerenkast met speciaal vak voor ondergoed. Ruime bergkasten in het kookgedeelte. Kunststof douchekabine uit één stuk vervaardigd, absoluut waterdicht, met wasbak.

Keukencombinatie met roestvrijstalen spoelbak met daarnaast een 2-pits gasstel met elektrische ontsteking, 3-standen koelkast (12V, 220V en gas) 45 ltr. inhoud, ruimte voor twee 5-kg propaan gasflessen.

Warm en koud stromend water in de douche en in de kookgelegenheid, met elektrische waterpomp. 75 ltr. watertank. 70 ltr. afvalwatertank.

220V elektrische installatie met buitenaansluiting en 3 stopcontacten binnen en een automatische oplader.

12V elektrische installatie met tweede accu en 5 TL-lampen. Truma E 3300 gasverwarming met elektrische ontsteking en thermostaat.

Dubbele beglazing met in het woongedeelte vitrage, één raam is uitklapbaar.

3 grote ramen met aluminium bewerkte verduisteringsrollen, voor de bestuurderscabine wordt een gordijn los bijgeleverd.

3-dubbel geïsoleerde dakluiken met muskietengaas.

De bekleding van de zitplaatsen is aangepast aan de inrichting.

DAG



NACHT





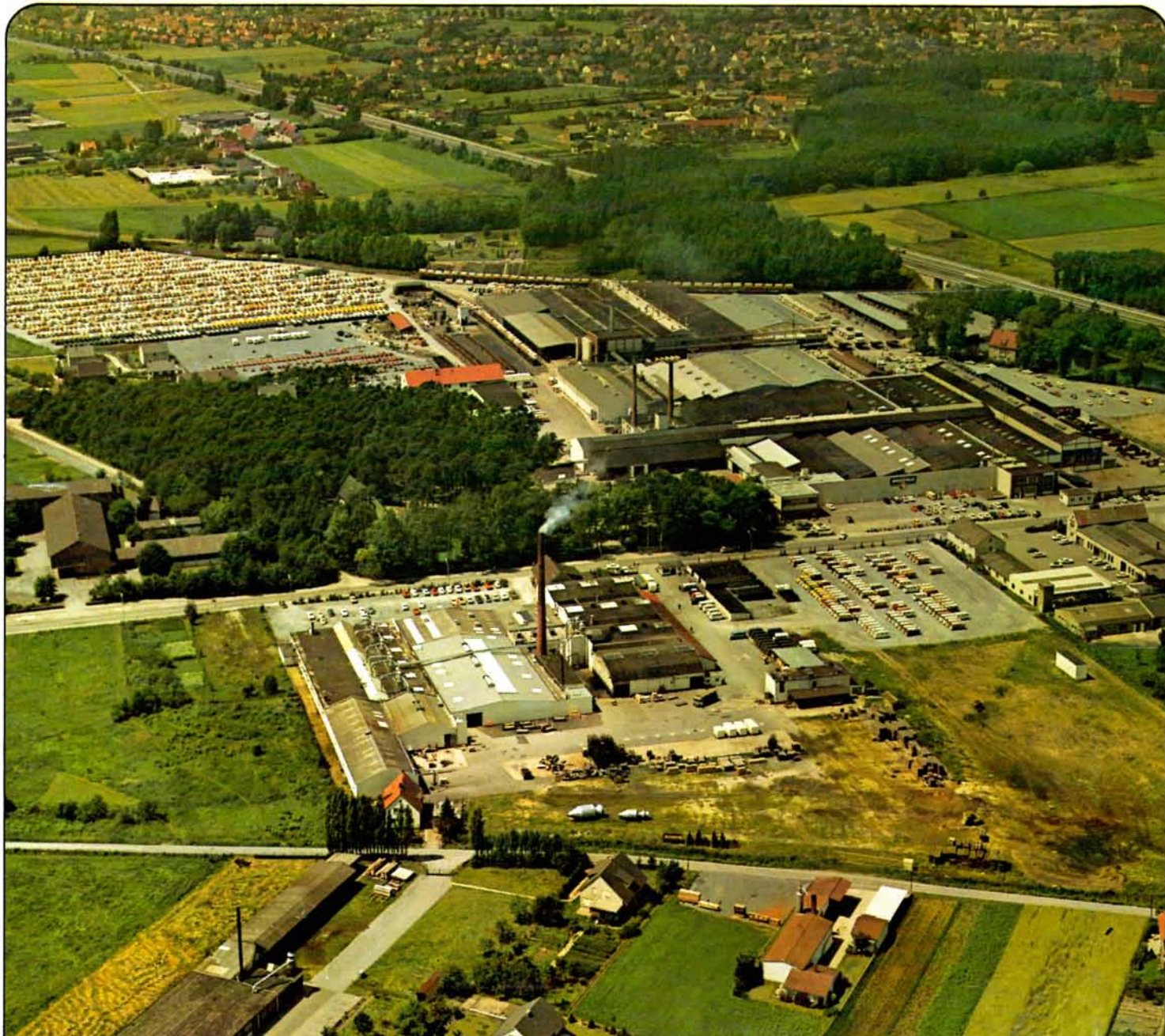
# WESTFALIA CAMPER

## »SVEN HEDIN«

### Meteen na de eerste meters bent u al op vakantie







## Pon's Automobielhandel B. V.

Bavoortseweg 2 – Leusden – tel. (033) 499 44



reizend wonen  
wonend reizen

**WESTFALIA**



[www.westfaliaLT.info](http://www.westfaliaLT.info) - a useful website for owners and enthusiasts  
of VW Westfalia LT Campervans